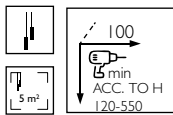




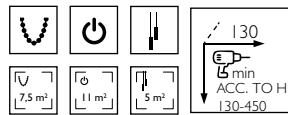
HZD 35
35 mm



- BE-ONE lakované NCS..
- BE-WOOD mořené
- BE-NOBLE mořené kartáčované



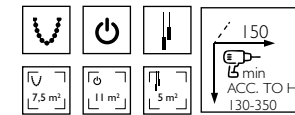
HZD 50
50 mm



- BE-ONE lakované NCS..
- BE-WOOD mořené
- BE-NOBLE mořené kartáčované



HZD 70
70 mm



- BE-ONE lakované NCS..
- BE-WOOD mořené
- BE-NOBLE mořené kartáčované

| VELIKOST PAKETU | 600 | 1000 | 1250 | 1500 | 1750 | 2000 | 2250 | 2500 | 2750 | 3000 | 3250 | 3500 |
|------------------|-----|------|------|------|------|------|------|------|------|------|------|------|
| šňůrový žebříček | 150 | 200 | 225 | 255 | 285 | 315 | 345 | 370 | 400 | 430 | 460 | 490 |
| páskový žebříček | 155 | 205 | 235 | 265 | 300 | 330 | 360 | 390 | 420 | 450 | 480 | 510 |

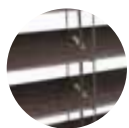
| 600 | 1000 | 1250 | 1500 | 1750 | 2000 | 2250 | 2500 | 2750 | 3000 | 3250 | 3500 |
|-----|------|------|------|------|------|------|------|------|------|------|------|
| 140 | 170 | 190 | 210 | 230 | 250 | 270 | 290 | 310 | 330 | 350 | 370 |
| 140 | 175 | 200 | 215 | 240 | 260 | 280 | 300 | 320 | 340 | 360 | 380 |

| 600 | 1000 | 1250 | 1500 | 1750 | 2000 | 2250 | 2500 | 2750 | 3000 | 3250 | 3500 |
|-----|------|------|------|------|------|------|------|------|------|------|------|
| 125 | 145 | 160 | 170 | 185 | 200 | 210 | 225 | 240 | 250 | 265 | 280 |
| 125 | 150 | 165 | 180 | 190 | 205 | 220 | 235 | 250 | 265 | 275 | 290 |

MOŽNOSTI ŽEBŘÍČKŮ

Šňůrový
LC..

Páskový
LT..



Šířky pásek
16 mm HZD35
25 mm HZD50
38 mm HZD70



uqr.to/dyn7

MONTÁŽNÍ DRŽÁKY

Objímka
pro HZD 35, 50, 70
CM



Distanční konzola
pro HZD 35, 50, 70
WM



Otočný klip
pro HZD 50, 70
CM/MM



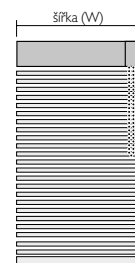
Otočný klip
pro HZD 35
CM/MM



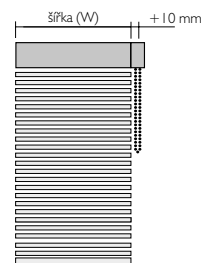
UMÍSTĚNÍ ŘETÍZKY

PCHF

PCHS



Řetízek umístěný před lamelami



Řetízek umístěný vedle lamel

TYPY ZÁVAŽÍ

P-WE7R P-WE7S P-WE7B P-WE7C P-WE7A



KRYCÍ PROFIL

Type



Stranové osazení

Výšky krycích profilů
67 mm (HZD 50/70)
50 mm (HZD 35)

| | |
|-------|---------------|
| ..F.. | š (W) + 20 mm |
| ..R.. | š (W) + 25 mm |
| ..L.. | š (W) + 25 mm |
| ..B.. | š (W) + 30 mm |